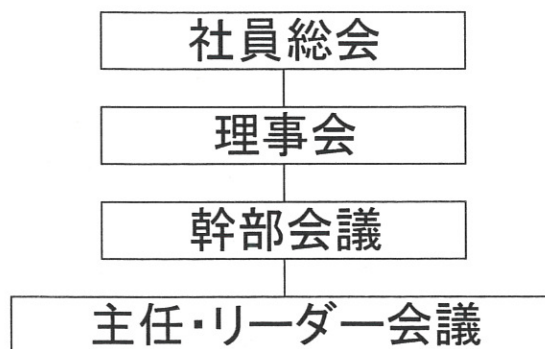


# はたのリハビリグループ組織図



| 医療法人社団長寿会                   |             |               |          |                  |                  |                |                |                    |               |                   |                   |                     | 社会福祉法人共助会     |               | (有)ハートピア         |                   |                |              |            |           |           |
|-----------------------------|-------------|---------------|----------|------------------|------------------|----------------|----------------|--------------------|---------------|-------------------|-------------------|---------------------|---------------|---------------|------------------|-------------------|----------------|--------------|------------|-----------|-----------|
| 理事長 畑野 榮治                   |             |               |          |                  |                  |                |                |                    |               |                   |                   |                     | 理事長 畑野 榮治     |               | 代表者 広田正憲         |                   |                |              |            |           |           |
| サービス付き高齢者向住宅<br>はたのリハビリふるさと | 複合型サービスふるさと | 訪問看護ステーション瀬野川 | あおぞら診療所  | 老人保健施設せのがわ(入・短所) | 老人保健施設せのがわ(デイケア) | グループホームはたのリハビリ | シヨートステイはたのリハビリ | はたのリハビリ整形外科(外来・病棟) | 老人保健施設はたのリハビリ | はたのリハビリ整形外科(デイケア) | はたのリハビリデイサービスセンター | はたのリハビリ福祉用具貸与・販売事業所 | 時計台デイサービスセンター | ヘルパーステーション長寿会 | はたのリハビリ居宅介護支援事業所 | 広島市瀬野川東地域包括支援センター | シルバーホームはたのリハビリ | グループホーム畑賀時計台 | 時計台障害者支援施設 | 障害者相談支援事業 | 人材派遣・リース他 |
| 中野七丁目22-6                   |             | 中野7丁目22-11    | 中野6丁目8-2 |                  | 中野6丁目14-2        |                | 安芸区中野五丁目13-30  |                    |               |                   |                   | 中野東6丁目3-36          |               |               | 畑賀2丁目23-33       | 中野東6丁目3-8-1       |                | 中野東6丁目16-12  |            |           |           |