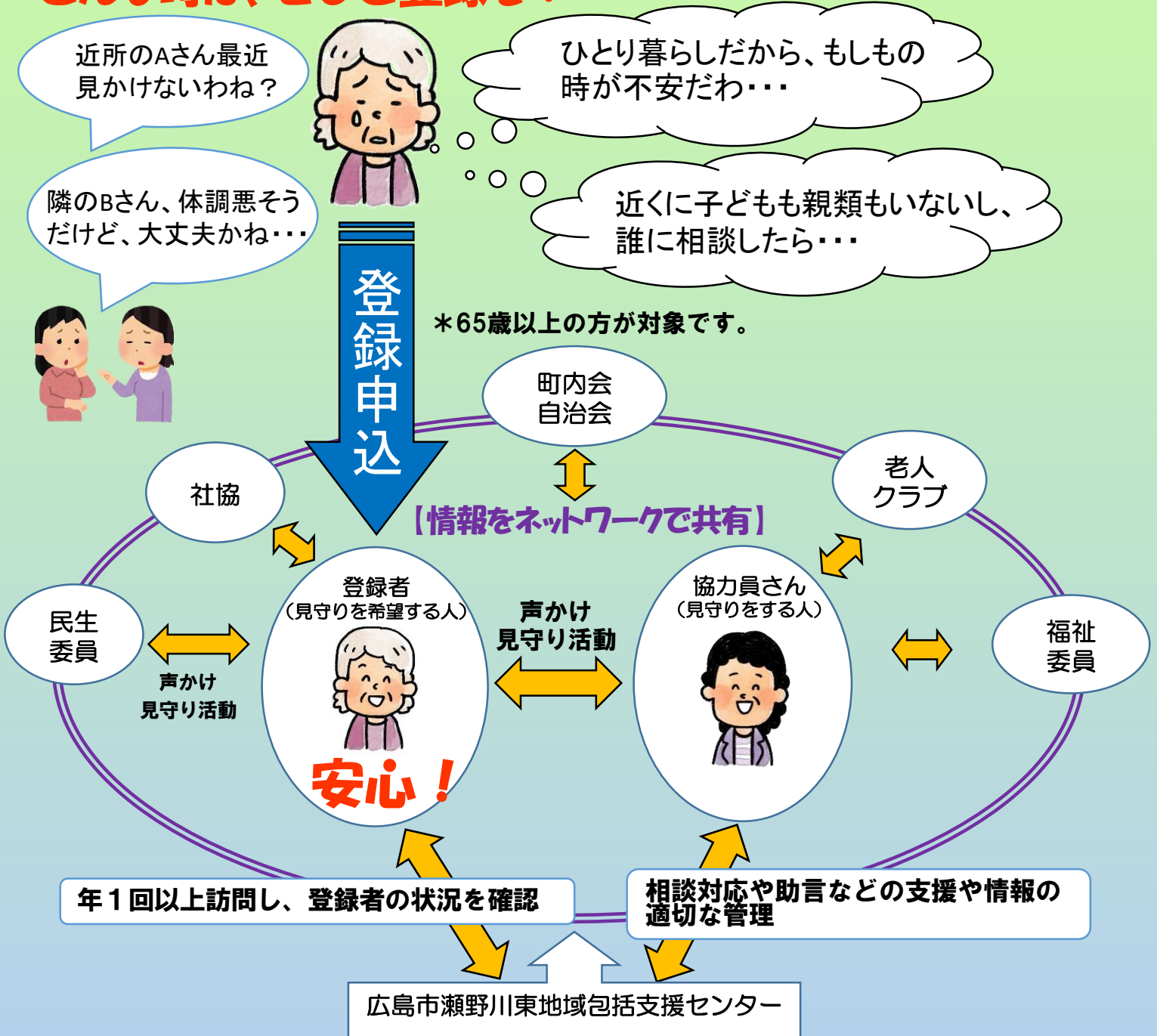


あんしんネット中野東のご紹介

こんな時は、ぜひご登録を！ ～高齢者地域支え合い事業～



「あんしんネット中野東」とは

「あんしんネット中野東」は、中野東学区の社協、町内会・自治会、民生委員、老人クラブなどの地域団体が運営委員会を作り、見守りを希望される方を連携して見守り支え合うことで、誰もが住み良い地域を作っていこうとするものです。

ネットワーク参加団体

社会福祉協議会
連合町内会
民生委員・児童委員協議会
老人クラブ連合会
その他関係団体

☆対象となる方(65歳以上の方)

次のいずれかに該当し、見守りを希望する方

- ・要支援・要介護認定を受けている方
- ・虚弱な方(持病があったり、足腰が弱って不安がある方)
- ・その他、見守りを希望される方

☆見守りとは？

対象者の方の身体状況等によって異なりますが、協力員さん(見守りをする人)からの、これまで通りのあいさつや気軽な声かけなど、普段から少し様子を気にかけていただきます。

☆登録申込書の提出

あんしんネット中野東登録申込書を町内会・自治会長へ提出して下さい。その後あんしんネット中野東運営委員会事務局にて登録します。

☆ご質問・お問い合わせはこちら・・・

【あんしんネット中野東運営委員会事務局】

広島市瀬野川東地域包括支援センター

〒739-0323 広島市安芸区中野東6丁目3番36号

電話 (082) 893-5555

FAX (082) 554-5021